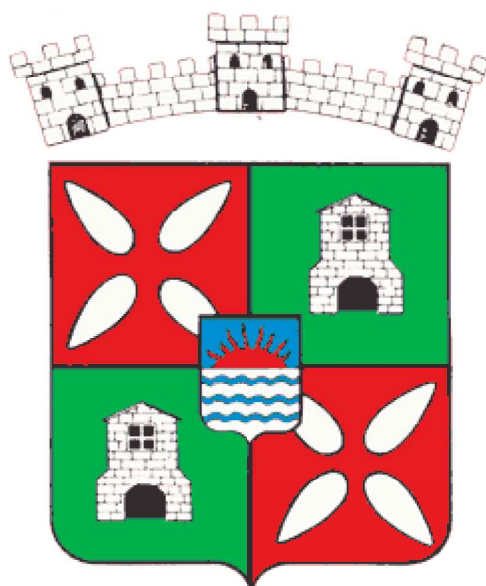


Lotissement « LA COTE » 31360 BOUSSENS



CEMA  **PROMOTIONS**

204, rue Gaston Doumergue
31170 TOURNEFEUILLE

LOTISSEMENT « LA COTE » A BOUSSENS

BOUSSENS

Attractive commune de 1050 habitants, située au sud de Toulouse sur le Canal de Saint-Martory et de l'ancienne route nationale 125, au confluent du Salat et de la Garonne.

A quelques minutes d'une station thermale et casino. Au pied des Pyrénées et stations de ski, à mi-chemin entre l'océan et la mer.

25 trains par jour Boussens-Toulouse

A 30 min de Toulouse par l'autoroute A64



© AIRBUS S.A.S. 2005 - photo by e'm company / S. OGNIER

LA MAIRIE DE BOUSSENS



Le secrétariat de la Mairie est ouvert au public du Lundi au Vendredi de 13 H 30 à 17 H.
L'accueil est assuré par Marie-Claude MALLET et le secrétariat par Guylaine DARMANI.
Monsieur le Maire (Monsieur SANS) reçoit tous les jours sur rendez-vous.

Tél. : 05.61.90.02.25 Fax : 05.61.90.07.88

Site internet : <http://www.citaenet.com/BOUSSENS/>

PRATIQUE

Transports :

SNCF en 2010 (BOUSSENS sera desservi par les trains cadencés grande banlieue de Toulouse soit un train toutes les 20 à 30 minutes)

BUS (plusieurs correspondances dont stations de ski) et transports scolaires

Accessibilité :

autoroute A64 (voir dernière page)

Écoles :

Réseaux assistantes maternelles, maternelle, école élémentaire (cantine scolaire) collège à Cazères

Commerces et services :

superette, boulangerie, restaurants, hôtels, café, coiffeurs, taxi, cabinet médical, pharmacie, dentiste, infirmière, plombier

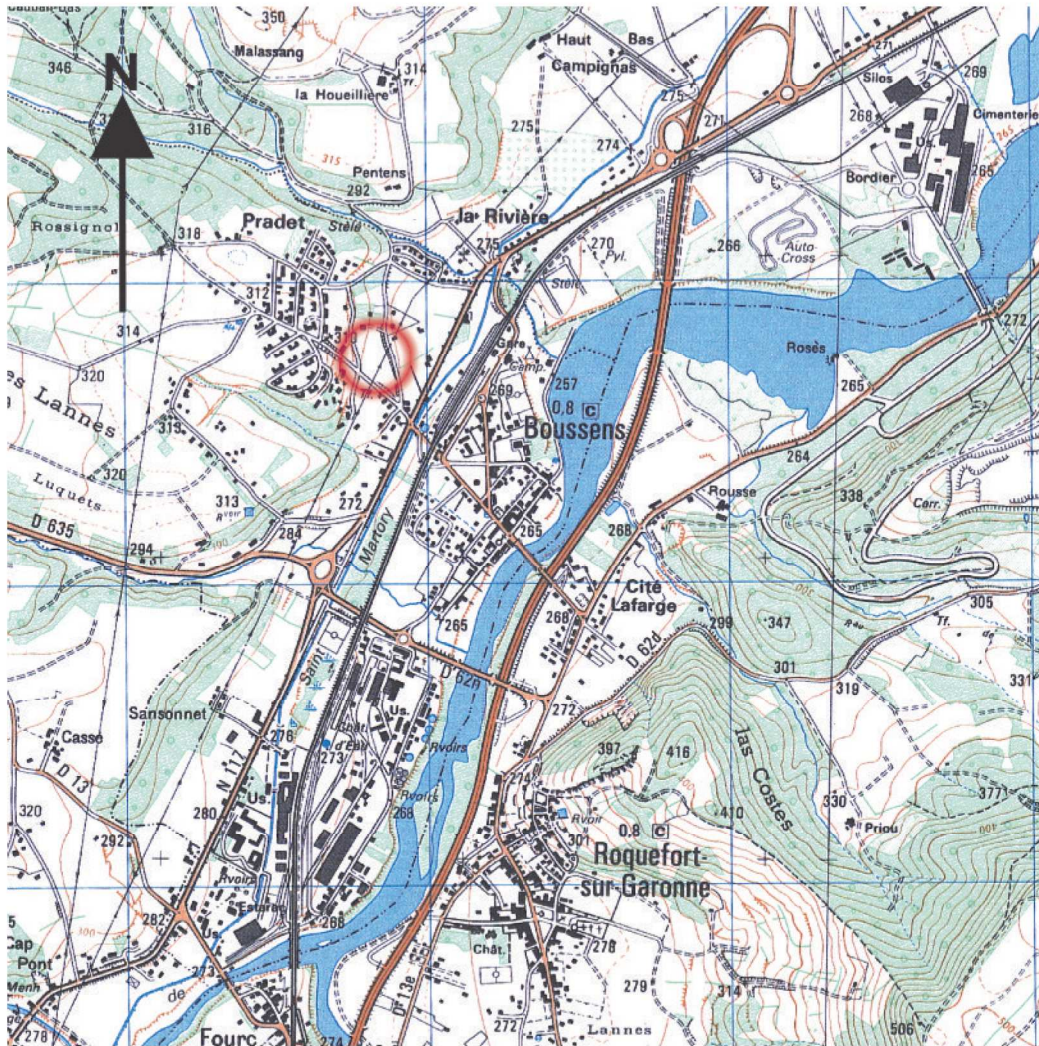
Équipements et services publics :

mairie, poste, médiathèque, camping municipal, piscine, équipements sportifs

Sports et Loisirs :

Basket, judo, football, danses occitanes, danses country, gymnastique, tennis, pétanque, ping pong, Qi-gong, chorale, randonnée

Église



Desserte : A64 sortie N° 21
En direction du centre de BOUSSENS prendre le premier feu à droite. L'entrée du lotissement est à 250 mètres à droite en remontant la côte de la Lanne.

Renseignements et commercialisation

06 60 41 93 31

Courriel : cyrille.maroux@cema-promotions.fr